

TAVOLA a

SISTEMA POLICENTRICO REGIONALE

Livelli di gerarchia urbana:

- Metropolitano
- Superiore
- Medio
- Inferiore

TORINO Poli capoluogo di provincia

Chivasso Altri poli

33 Ambiti di integrazione territoriale (AIT)

Centri storici di maggiore rilievo

MORFOLOGIA E CARATTERISTICHE DEL TERRITORIO

Altimetria

- Territori montani (ISTAT)
- Territori di collina (ISTAT)
- Territori di pianura (ISTAT)
- Territori montani (L.r. 16/99 e s.m.i.)

BASE CARTOGRAFICA

- Area urbanizzata
- Limite provinciale
- Limite comunale
- Ferrovia
- Autostrada
- Strada statale o regionale
- Laghi

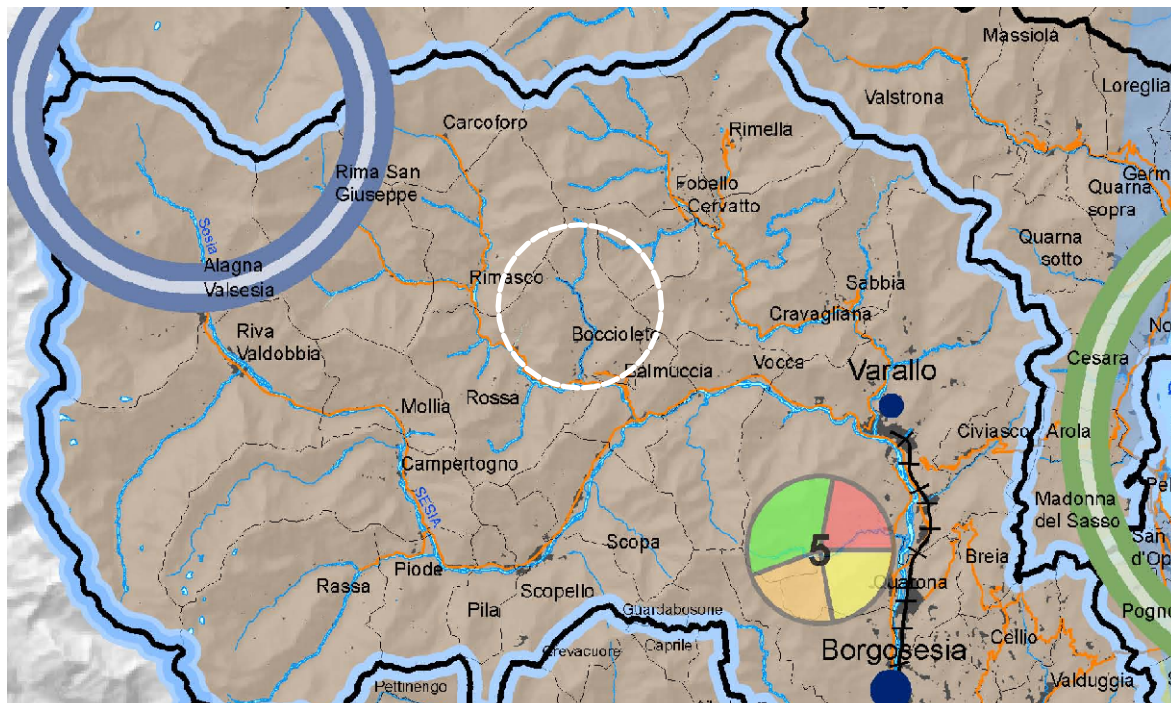


TAVOLA DI PROGETTO

SISTEMA POLICENTRICO REGIONALE

Livelli di gerarchia urbana

- Metropolitano
- Superiore
- Medio
- Inferiore

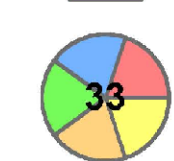
TORINO Poli capoluogo di provincia

Chivasso Altri poli

33 Ambiti di integrazione territoriale (AIT)

TEMATICHE SETTORIALI DI RILEVANZA TERRITORIALE

- Valorizzazione del territorio
- Risorse e produzioni primarie
- Ricerca, tecnologia e produzioni industriali
- Trasporti e logistica di livello sovra locale
- Turismo



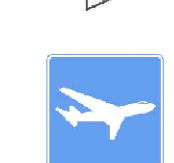
Presenza proporzionale dei singoli temi per AIT

Poli di innovazione produttiva (D.G.R. n. 25-8735 del 05-05-2008)

- Alessandrino: chimica sostenibile
- Astigiano: agroalimentare
- Biellese: tessile
- Canavese: information & communication technology, biotecnologie e biomedicale
- Cuneese: agroalimentare
- Novarese: chimica sostenibile
- Torinese: creatività digitale e multimedialità, meccanica e sistemi avanzati di produzione, energie rinnovabili, risparmio e sostenibilità energetica, information & communication technology
- Torinese: energie rinnovabili, risparmio e sostenibilità energetica
- Verbanese: energie rinnovabili, risparmio e sostenibilità energetica
- Vercellese: biotecnologie e biomedicale, energie rinnovabili, risparmio e sostenibilità energetica

INFRASTRUTTURE PER LA MOBILITA'

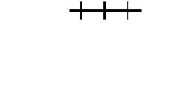
- Corridoio internazionale
- Corridoio infraregionale
- Direttrice di interconnessione extraregionale



Aeroporto di rilevanza internazionale



Altri aeroporti



Ferrovia



Ferrovia ad alta velocità



Autostrada



Strada statale o regionale



Strada provinciale



Potenziamento di infrastrutture esistenti



Infrastrutture ferroviarie in progetto



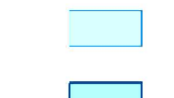
Infrastrutture stradali in progetto



Polo logistico



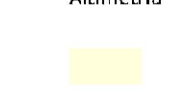
Polo logistico integrato



Infrastrutture per il turismo



Aree turisticamente rilevanti



Compressori sciistici di rilevanza regionale



BASE CARTOGRAFICA

Limite regionale

Limite provinciale

Limite comunale

Idrografia principale

Piano stralcio per l'assetto idrogeologico (PAI)

Area urbanizzata

Comuni non appartenenti al sistema policentrico regionale

Altimetria

Territori di pianura (fonte ISTAT)

Territori di collina (fonte ISTAT)

Territori montani (L.r. 16/99 e s.m.i.)

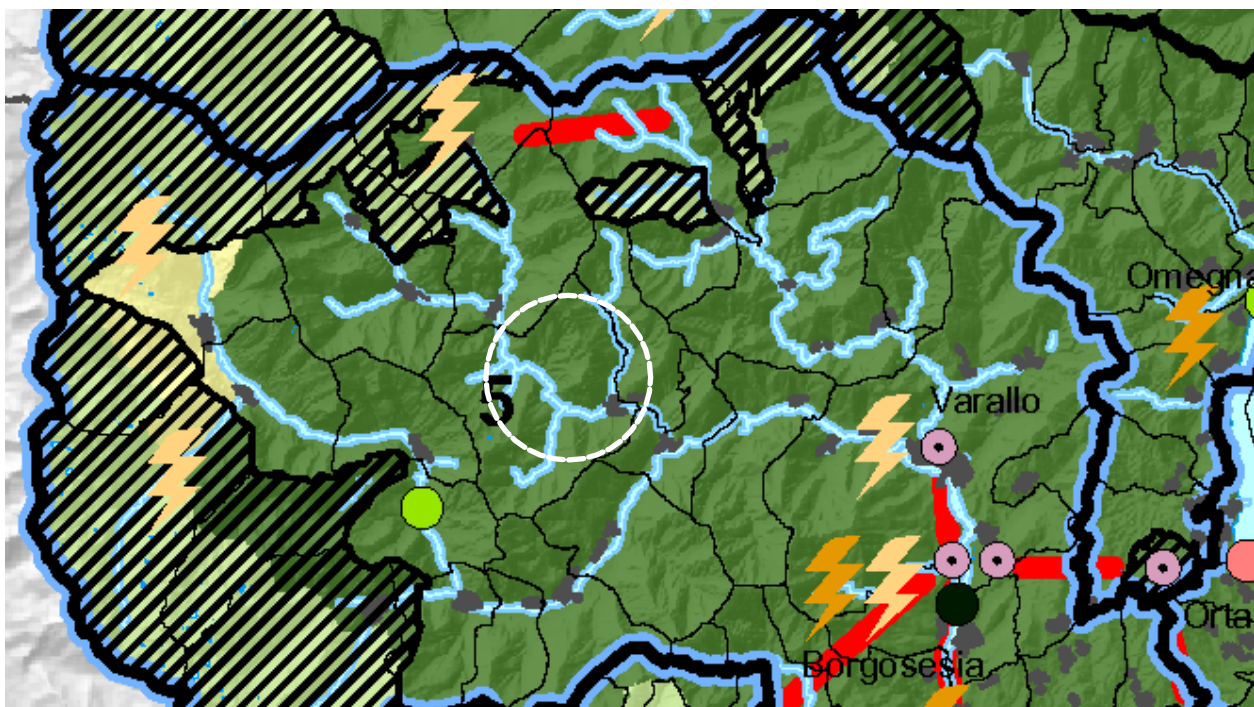


TAVOLA b

ELEMENTI DELLA RETE ECOLOGICA E AREE DI INTERESSE NATURALISTICO (IPLA, 2008)

- Nodi principali (Core areas)
- Nodi secondari (Core areas)
- Punti d'appoggio (Stepping stones)
- Zone tampone (Buffer zones)
- Connessioni
- Aree di continuità naturale
- Aree di interesse naturalistico: aree protette, SIC, ZPS (Regione Piemonte)

QUALITA' DELLE ACQUE (ARPA, 2008)

Punti di rilevazione

- Elevata
- Buona
- Sufficiente
- Scadente
- Pessima

QUALIFICAZIONE E CERTIFICAZIONE AMBIENTALE (ARPA)

- Impianti qualificati in progetto per la produzione di energia elettrica da fonti rinnovabili (2006)
- Impianti qualificati in esercizio per la produzione di energia elettrica da fonti rinnovabili (2006)
- Certificazioni ambientali (Comuni di agenda 21: 2003/2006, Emas enti pubblici: 2008)

BASE CARTOGRAFICA

- TORINO Poli capoluogo di provincia
- Chivasso Altri poli
- Limite provinciale
- Limite comunale
- Area urbanizzata
- Idrografia
- 33 Ambiti di integrazione territoriale (AIT)



TESTALINO TAVOLE PTR

REGIONE PIEMONTE

Provincia di VERCELLI

Comune di BOCCIOLETO

Allegato

4.b

PTR

Luglio 2018

CONSORZIO PER LO SVILUPPO DELL'ALPE SECCIO
C/o Comune di Boccioleto
Via Roma n. 43
13022 Boccioleto (VC)

REGIONE PIEMONTE - P S R 2014/2020
MISURA 4 - OPERAZIONE 4.3.4
Infrastrutture forestali
Progetto esecutivo:
REALIZZAZIONE PISTA FORESTALE
(tra l'alpe Selletto e l'alpe Seccio)

ESTRATTI CARTOGRAFICI
DEGLI STRUMENTI DELLA
PIANIFICAZIONE PAESAGGISTICA

Il Tecnico Arch. Carlo Canna

Il Presidente Rinaldo Tosi

Il Tecnico Geom. Gian Luca Pettinaroli